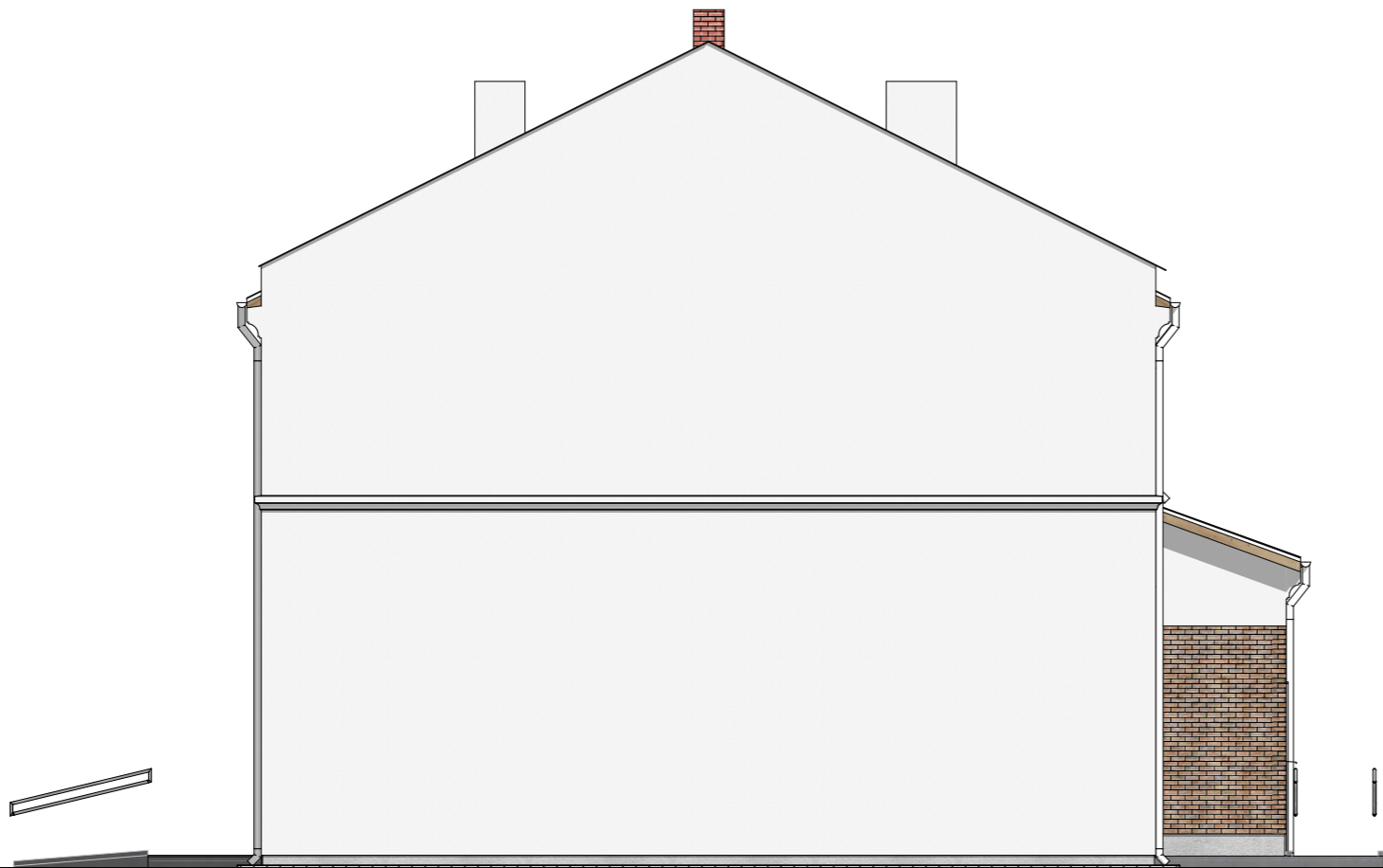




ELEWACJA POŁUDNIOWA



ELEWACJA ZACHODNIA

TEMAT I ADRES:	PRZEBUDOWA I ZAMIANA SPOSOBU UŻYTKOWANIA BUDYNKU OŚWIATOWO-MIESZKALNEGO NA POTRZEBY ŚWIEŁTICY SOŁECKIEJ WRAZ Z CZĘŚCIOWĄ ROZBIÓRKĄ I TERMOMODERNIZACJĄ Zagórze 37, 96-128 Słupia, identyfikator działki: 101509_2.0010.341/1,101509_2.0010.341/2,101509_2.0010.341/3,101509_2.0010.340/1			
INWESTOR:	GMINA SŁUPIA Słupia 136, 96-128 Słupia			
PROJEKT:	<div><div></div><div>ARCHIVISION</div></div> <div>PRACOWNIA PROJEKTOWA "ARCHIVISION" 96-100 SKIERNIEWICE, ul. PIŁSUDSKIEGO 17, tel.: 502 591 447</div>			
PROJEKTANT ARCHITEKTURY:	MGR INŻ. ARCH. JAROSŁAW GAŁA <small>UPR.NR 054.00KK/2011 W SPECJALNOŚCI ARCHITEKTONICZNEJ</small>			
ASYSTENT PROJEKTANTA:	MGR INŻ. ARCH. NATALIA GROTKOWSKA			
SPRAWDZAJĄCY:	MGR INŻ. ARCH. JAROSŁAW JĘDRYKA <small>UPR.NR 334.00KK/2016 W SPECJALNOŚCI ARCHITEKTONICZNEJ</small>			
TYTUŁ RYSUNKU:	ELEWACJE 2			
BRANŻA:	ARCHITEKTURA	SKALA:	1:100	A.14
FAZA:	PROJEKT ARCHITEKTONICZNO-BUDOWLANY	DATA:	LISTOPAD 2024	
WSZELKIE PRAWA DOTYCZĄCE TEGO RYSUNKU SĄ WŁASNOŚCIĄ FIRMY "ARCHIVISION". NINIEJSZY RYSUNEK JEST WYDANY POD WARUNKIEM, IŻ NIE BĘDZIE UDOSTĘPNIANY I KOPIOWANY BEZ UZGODNIENIA Z FIRMA "ARCHIVISION".				